



SYSTEM COMPLIANCE

**w Grupie Kapitałowej
Jastrzębskiej Spółki
Węglowej**



Odpowiedzialne zarządzanie oraz zgodność z przepisami prawa i przyjętymi standardami postępowania jest integralnym elementem naszych procesów biznesowych.

[POZNAJ NASZĄ PRAKTYKĘ](#)

COMPLIANCE CO TO TAKIEGO?

Compliance to ogół środków zmierzających do zapewnienia zgodności podejmowanych przez organizację działań z normami prawa, regulacjami wewnętrznymi oraz przyjętymi standardami postępowania.

Działania podejmowane przez Grupę JSW w ramach funkcji compliance służą ograniczeniu możliwości wystąpienia strat finansowych i reputacyjnych oraz odnoszą się do najlepszych praktyk w tym zakresie.

CO GRUPA JSW ROZUMIE PRZEZ COMPLIANCE?

W Grupie JSW uwaga w zakresie compliance skupiona jest w głównej mierze na trzech zasadniczych obszarach:

- detekcji nieprawidłowości,
- ładzie organizacyjnym,
- ryzyku niezgodności.

W ramach tych trzech obszarów można wyróżnić szereg działań wykonywanych w ramach compliance, a w szczególności:

- należyte postępowanie z informacjami poufnymi,
- należyta ochrona danych osobowych,
- weryfikacja przestrzegania regulacji wewnętrznych,
- nadzór nad przestrzeganiem norm etycznych,
- weryfikacja przestrzegania przepisów prawa,
- opracowanie programu edukacyjno-informacyjnego,
- obsługa zgłaszanych nieprawidłowości (tzw. *whistleblowing*).



COMPLIANCE KTO JEST ZAANGAŻOWANY?

Fundamentem prawidłowej realizacji założeń Systemu Compliance jest odpowiednie zaangażowanie każdej Spółki tworzącej Grupę JSW, tj. jej:

- Rady nadzorczej,
- Zarządu,
- kadry kierowniczej,
- Komórki Compliance i Koordynatorów Compliance,
- każdego z pracowników.

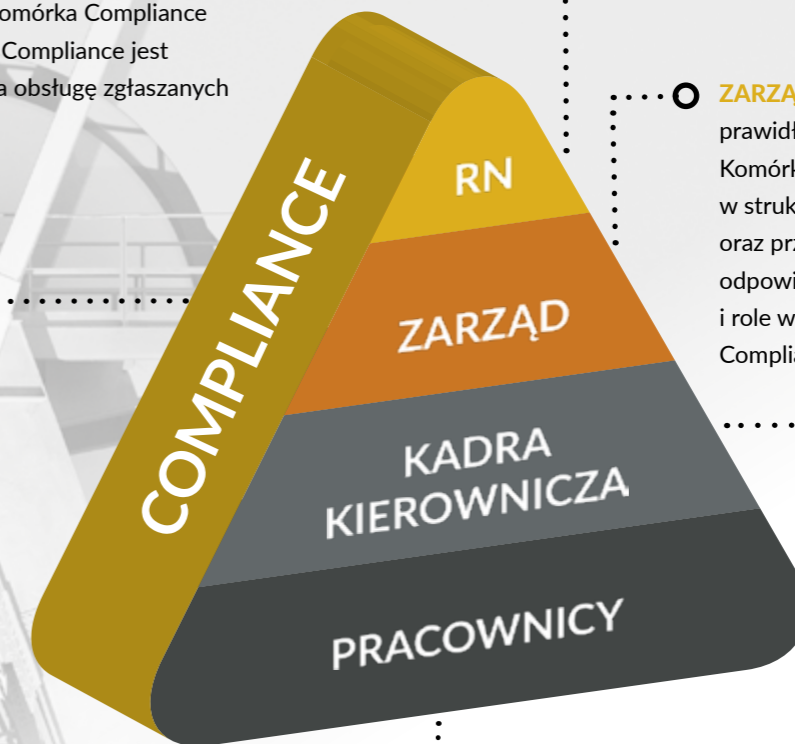
KOMÓRKA COMPLIANCE we współpracy z **KOORDYNATORAMI COMPLIANCE**

jest zobowiązana do opracowywania oraz stosowania regulacji składających się na System Compliance, doradztwa w kwestiach związanych z ryzykiem braku zgodności oraz raportowania Zarządowi stanu dojrzałości Systemu Compliance. Komórka Compliance wraz z Koordynatorami Compliance jest także odpowiedzialna za obsługę zgłaszanych nieprawidłowości.

RADA NADZORCZA

nadzoruje System Compliance oraz wspomaga wdrażanie i przestrzeganie wypracowanych procedur.

ZARZĄD ustanawia prawidłowe ułożenie Komórki Compliance w strukturze organizacyjnej oraz przydziela odpowiedzialność i role w zakresie Systemu Compliance.



KAŻDY Z PRACOWNIKÓW jest zobowiązany do przestrzegania przepisów prawa, regulacji wewnętrznych, w tym zasad ustanowionych w ramach Systemu Compliance. Pracownicy muszą zdawać sobie sprawę ze stawianych wymagań oraz respektować przyjęte regulacje

KADRA KIEROWNICZA jest zobowiązana do zarządzania z należytą starannością ryzykiem braku zgodności.

JAKIE ZADANIA REALIZUJE WDROŻONY W GRUPIE JSW SYSTEM COMPLIANCE?

Otoczenie biznesowe w jakim funkcjonujemy wymaga od nas wdrożenia wysokich standardów zapobiegających występowaniu ryzyka naruszenia prawa. System Compliance jest elementem ładu korporacyjnego oraz realizuje normy wynikające z obowiązujących przepisów prawa.

Nasza etyczna postawa wpływa na reputację oraz wizerunek Grupy JSW w szeroko rozumianym otoczeniu biznesowym, zatem wymaga się od naszych pracowników wyłącznie uczciwych działań zarówno wewnątrz, jak i na zewnątrz organizacji.

Właśnie za sprawą utworzonego Systemu Compliance wspieramy naszych pracowników w codziennych czynnościach zawodowych.

ORGANIZACJA STRUKTURY SYSTEMU COMPLIANCE W GRUPIE JSW

KOMÓRKA
COMPLIANCE



Komórka organizacyjna zlokalizowana na poziomie JSW S.A., która jest odpowiedzialna za wdrożenie, działalność i aktualizację funkcji compliance w Grupie JSW.

KOORDYNATORZY
COMPLIANCE



Osoba lub komórka organizacyjna wyznaczona na poziomie Spółki zależnej Grupy JSW lub Zakładu JSW S.A. do koordynowania funkcji compliance.

SPOSÓB REALIZACJI ZAŁOŻEŃ SYSTEMU COMPLIANCE W GRUPIE JSW

- 1** Działalność compliance co do zasady charakteryzuje się niezależnością. W ramach podejmowanych czynności sporządzone są opinie oraz rekomendacje, które mają za zadanie poprawę jakości zarządzania.
- 2** Za sprawą powołania struktur Systemu Compliance jako Grupa JSW dbamy o reputację będąc zaufanym partnerem w biznesie. Podnosimy wartość naszych Spółek w oczach inwestorów oraz innych interesariuszy.
- 3** System Compliance umacnia zgodność funkcjonowania organizacji z przepisami powszechnie obowiązującego prawa oraz standardami, wytycznymi i najlepszymi praktykami.

ELEMENTY SYSTEMU COMPLIANCE



KODEKS ETYKI

Kodeks Etyki stanowi konstytucję naszej organizacji w zakresie etyki i compliance. Ogromnym etycznym zobowiązaniem jest występowanie na globalnym rynku. Niezbędnym jest zatem kształtowanie odpowiedzialnych i etycznych wzorców zachowań. Kodeks Etyki zawiera najważniejsze wartości i standardy respektowane oraz stosowane w Grupie JSW.

Kodeks Etyki adresowany jest do wszystkich pracowników i osób współpracujących z Grupą JSW, niezależnie od formy, czasu trwania i przedmiotu współpracy.

ZA SPRAWĄ PRZYJĘTEGO KODEKSU ETYKI DBAMY O:

- najwyższe standardy pracy,
- odpowiedzialność w relacjach z klientami,
- daleko posuniętą świadomość ekologiczną,
- efektywne zarządzanie zapewniające nam wysoką pozycję wśród liderów na rynku odpowiedzialnego biznesu.



POLITYKA COMPLIANCE

Jako Grupa JSW hołdujemy i chcemy przestrzegać podstawowych wartości etycznych. Dlatego przyjęto Politykę Compliance, która jest podstawowym dokumentem regulującym zasady funkcjonowania Systemu Compliance.

Polityka ponadto zawiera podział obowiązków oraz kompetencji pomiędzy poszczególne komórki Systemu Compliance funkcjonujące w ramach Grupy JSW i stanowi fundament zarządzania ryzykiem braku zgodności.

STOSUJĄC SIĘ DO ZAŁOŻEŃ POLITYKI COMPLIANCE UTWIERDZAMY SIĘ W PRZEKONANIU, ŻE NASZE DZIAŁANIA KONSTITUUJĄ:

- zgodność z przepisami prawa,
- spójność z powszechnie przyjętymi normami,
- wysoką jakość zarządzania,
- wiarygodność Spółki będącą zaufanym partnerem w biznesie.

Za sprawą przyjętej praktyki jesteśmy w stanie tworzyć firmę opierającą się na postępowych oraz zrównoważonych ideach.



POLITYKA ANTYKORUPCYJNA

Zdajemy sobie sprawę, że fundamentem postępowej oraz trwałej organizacji jest efektywne zarządzanie wszelką jego działalnością. Dlatego właśnie Polityka antykorupcyjna ma m.in. za zadanie zwalczanie działań polegających na obiecywaniu, proponowaniu, wręczaniu, żądaniu, przyjmowaniu jakiegokolwiek nienależnej korzyści majątkowej czy też osobistej.

Nie tolerujemy żadnych przejawów korupcji, w szczególności łapownictwa, przekupstwa lub protekcji płatnej czy gospodarczej.

GRUPA JSW KŁADZIE NACISK NA:

- rzetelność,
 - legalność,
 - uczciwość,
 - przestrzeganie dobrych obyczajów,
- we wszystkich aspektach prowadzonej działalności.

Nie będzie tolerowana żadna próba wpływania w sposób niewłaściwy na pracowników, współpracowników, kontrahentów, funkcjonariuszy publicznych czy jakiegokolwiek inne osoby.



POLITYKA WERYFIKACJI KONTRAHENTÓW

Polityka weryfikacji kontrahentów Grupy JSW określa, jakie działania powinny zostać podjęte przed powzięciem decyzji o nawiązaniu współpracy z danym kontrahentem.

JAKO GRUPA JSW BUDUJEMY RELACJE Z PARTNERAMI W OPARCIU O:

- uczciwą konkurencję,
- równe traktowanie wszelkich kontrahentów.

Podajemy i utrzymujemy współpracę wyłącznie z kontrahentami, którzy prowadzą działalność w sposób legalny oraz transparentny. Nie podejmujemy współpracy z kontrahentami, których działalność jest sprzeczna z prawem lub z dobrymi obyczajami czy też budzi uzasadnione wątpliwości w tym zakresie.



POLITYKA WRĘCZANIA I PRZYJMOWANIA PREZENTÓW

Polityka wręczania i przyjmowania prezentów zawiera szczegółowe informacje na temat tego czy i w jakich okolicznościach można przyjąć lub wręczyć upominek w związku z pracą w naszej organizacji. Uważamy, że należy powstrzymać się od wręczania lub przyjmowania prezentów.

W przypadku jednak konieczności przyjęcia lub wręczenia prezentu, pracownicy powinni kierować się przyzwoitością i daleko posuniętą ostrożnością w tym zakresie.

Nie tolerujemy przyjmowania oraz ofiarowywania prezentów mogących mieć wpływ na decyzje biznesowe.

PREZENTY NIE MOGĄ NIGDY:

- być otrzymywane lub wręczane w formie gotówki lub jej ekwiwalentów,
- być otrzymywane lub wręczane osobom biorącym udział w postępowaniach przetargowych i zakupowych,
- mieć nieprzyzwoitego charakteru, lub takiego który może mieć negatywny wpływ na wizerunek Grupy JSW.



POLITYKA DOBROCZYNNA I PROMOCYJNA

Polityka dobroczynna i promocyjna jest wyrazem chęci prowadzenia działalności kierującej się niesieniem pomocy i wrażliwością na potrzeby ludzi.

Działania i akcje dobroczynne mają docierać do osób i organizacji, które potrzebują pomocy.

Dzięki przyjętej strategii realizujemy cel jakim jest najlepsze wywiązywanie się z obowiązków odpowiedzialnego uczestnika rynku i pracodawcy oraz aktywnego członka społeczności gospodarczej i lokalnej, w której funkcjonujemy jako Grupa JSW.

DZIAŁAMY GŁÓWNIEM W OBSZARACH:

- zdrowie i bezpieczeństwo,
- pomoc społeczna,
- ochrona środowiska,
- kultura, edukacja, sport.

Nasze cele korespondują z potrzebami lokalnych społeczności, a działalność dobroczynna i promocyjna zmierza wyłącznie do zaspokajania potrzeb uzasadnionych zasadami współżycia społecznego.





POLITYKA ZATRUDNIANIA KREWNYCH I ZNAJOMYCH

Polityka zatrudniania krewnych i znajomych określa najważniejsze zasady dotyczące współpracy pomiędzy osobami spokrewnionymi i znajomymi.

DZIĘKI WPROWADZONEJ POLITYCE:

- dbamy o równouprawnienie w zakresie zatrudnienia,
- staramy się eliminować konflikty,
- staramy się zapobiegać dyskryminacji i nadużyciom związanym z zatrudnianiem krewnych oraz osób bliskich dla osób zatrudnionych.

W POLITYCE PRECYZYJNIE OKREŚLAMY:

- zasady zatrudniania i współpracy z osobami bliskimi i krewnymi,
- relacje pomiędzy osobami zatrudnionymi.

Celem polityki jest zapobieganie nieprawidłowościom w Grupie JSW, a w szczególności nieprawidłowościom o charakterze przestępczym i korupcyjnym.

Dbłość o środowisko pracy jest dla nas zagadnieniem stale aktualnym i ważnym.

POLITYKA ZARZĄDZANIA KONFLIKTEM INTERESÓW

Polityka zarządzania konfliktem interesów zawiera elementarne wskazówki dotyczące rozstrzygnięcia konfliktu pomiędzy interesami firmy, a osobistymi interesami naszych pracowników oraz innych podmiotów zobowiązanych do jej stosowania. Właściwe zarządzanie konfliktem interesów jest częścią kultury korporacyjnej.

Staramy się, aby podejmowane decyzje oraz działania nie prowadziły do powstawania konfliktu interesów, a przy tym nie sprzyjały powstawaniu nieprawidłowości.

NASZYMI PODSTAWOWYMI ZASADAMI PROWADZENIA DZIAŁALNOŚCI JEST BEZWZGLĘDNA ZGODNOŚĆ Z:

- prawem,
- zasadami uczciwej konkurencji,
- dobrymi obyczajami.

PROCEDURA ZGŁASZANIA NIEPRAWIDŁOWOŚCI

Procedura reguluje zasady zgłaszania nieprawidłowości, a także wprowadza określony tryb postępowania w takich przypadkach.

KAŻDA OSOBA, A W SZCZEGÓLNOŚCI PRACOWNIK LUB WSPÓŁPRACOWNIK SPÓŁKI MA MOŻLIWOŚĆ ZGŁOSZENIA POTENCJALNEJ NIEPRAWIDŁOWOŚCI.

Wszystkie zgłoszenia rozpatrywane są przy zachowaniu odpowiedniej staranności, a zwłaszcza zapewnieniu poufności oraz właściwej ochrony tożsamości osób dokonujących zgłoszenia.

W celu dokonania zgłoszenia zalecamy wykorzystanie dedykowanego formularza. Działania wyjaśniające podejmowane są w stosunku do każdego zgłoszenia.

Brak dostatecznych informacji niezbędnych do rzetelnego wyjaśnienia zgłoszonego naruszenia może utrudnić lub nawet uniemożliwić prawidłowe przeprowadzenie postępowania wyjaśniającego.

JAK MOŻNA ZGŁOSIĆ NIEPRAWIDŁOWOŚCI?

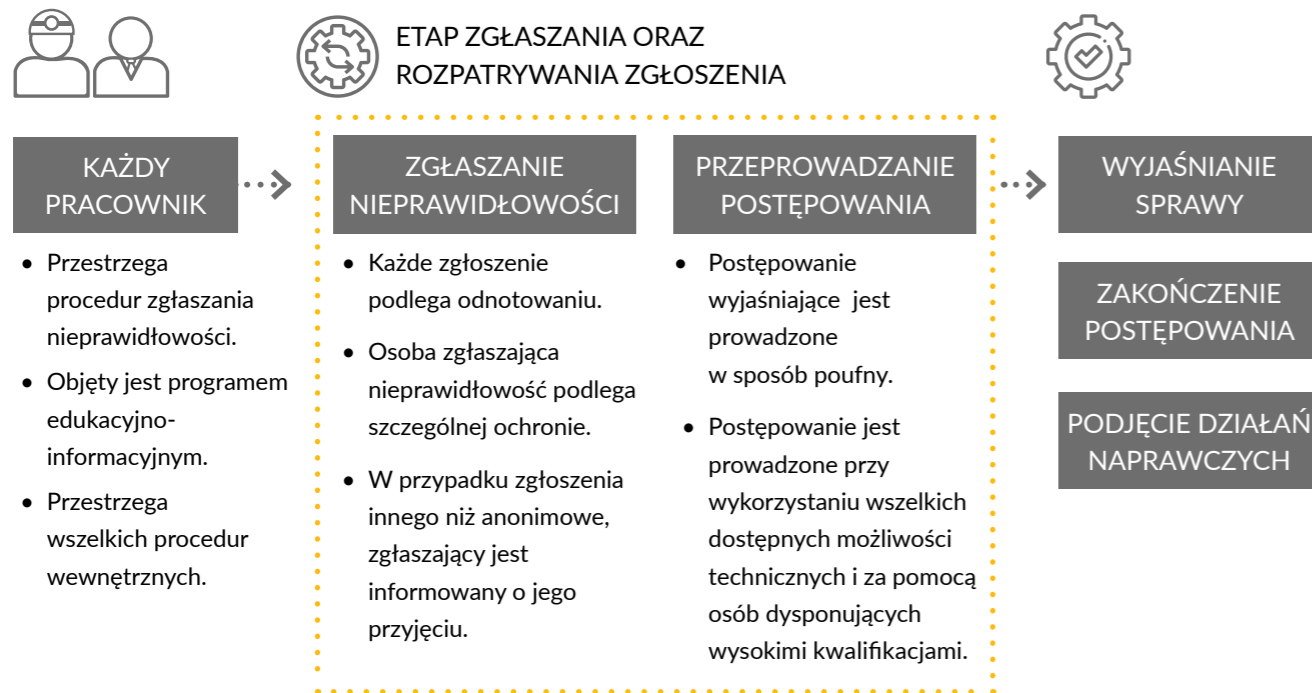
W Grupie JSW każdy ma prawo zgłosić informację na temat podejrzenia lub wystąpienia nieprawidłowości. Osoba dokonująca w dobrej wierze zgłoszenia podlega szczególnej ochronie. Udzielone informacje są traktowane jako poufne.

ZAWIADOMIENIA W SZCZEGÓLNOŚCI MOŻNA PRZEKAZYWAĆ:

- **osobiście** – na rzecz Komórki Compliance oraz Koordynatorów Compliance,
- **za pośrednictwem dedykowanego adresu e-mail: compliance@jsw.pl.**

Można anonimowo przekazywać informacje o nielegalnych, niemoralnych lub niedopuszczalnych praktykach występujących w Grupie JSW. Takie zgłoszenia będą rozpatrywane z należytą starannością. Wskazujemy jednak, że anonimowe zgłoszenia częstokroć ze względu na niekompletne informacje utrudniają przebieg postępowania wyjaśniającego, dlatego zachęcamy osoby zgłaszające do ujawniania danych osobowych, podlegających szczególnej ochronie. Bezpośredni kontakt ze zgłaszającym umożliwi szybko rozwiązać zaistniały problem.

SYSTEM OBSŁUGI ZGŁOSZEŃ



SYSTEM COMPLIANCE GWARANTEM SUKCESU

Wdrożony przez nas System Compliance pozwala przeciwdziałać powstawaniu szkodliwych naruszeń w obszarze prawa, ale również w obszarze nieuczciwych praktyk lub nieetycznych zachowań.

Stworzony System Compliance umożliwia identyfikację ryzyka. Dzięki przyjętym praktykom zarządzamy naszą organizacją w sposób odpowiedzialny i zrównoważony. Istotą jest dla nas czynnik ekologiczny, społeczny oraz pracowniczy.

W swojej działalności odnosimy się do najlepszych standardów zarządzania w zakresie ładu korporacyjnego.



Jastrzębska Spółka Węglowa S.A.

Aleja Jana Pawła II 4
44-330 Jastrzębie-Zdrój

Kontakt:
compliance@jsw.pl

